

Andrychów, dnia 8 stycznia 2025 r.

Gmina Andrychów

Rynek 15

34-120 Andrychów

Nr referencyjny: BZP.271.28.2024

Dotyczy: postępowania o udzielenie zamówienia klasycznego prowadzonego w trybie podstawowym bez negocjacji pn.: Rewitalizacja pałacu Bobrowskich w Andrychowie - etap I

WYJAŚNIENIA TREŚCI SPECYFIKACJI WARUNKÓW ZAMÓWIENIA (SWZ)

Zamawiający działając na podstawie art. 284 ust. 2 ustawy z dnia 11 września 2019 r. Prawo zamówień publicznych (t.j. Dz. U. z 2024 r. poz. 1320) wyjaśnia treść Specyfikacji Warunków Zamówienia:

Pytanie: 1.

Bardzo prosimy o przeanalizowanie jeszcze raz odpowiedzi na pytanie nr. 34 z dnia 14.12.2024r. Na wszystkie pod punkty pytania 34 Zamawiający odpowiedział twierdząco „zgodnie z projektem należy wykonać/ odtworzyć” co jest prawdą tylko wg. założenia opisu zamówienia oraz odpowiedzi od 1 do 33 nie w tym etapie. Przykład:

a) Izolacja ścian od wewnątrz wg. odpowiedzi nr. 3 nie wykonujemy w tym etapie. Odpowiedź na pytanie 34.1 – wykonujemy.

b) Odpowiedź nr. 34.2 – izolacja na chudym betonie – w tym etapie, gdzie nie wykonujemy instalacji oraz prac wykończeniowych (pozostałych warstw posadzi) nie ma racjonalnego oraz ekonomicznego sensu wykonywania.

c) Odpowiedź nr. 34.2 – tynki należy wykonać – czy na pewno w tym etapie? Etap I nie obejmuje np. instalacji, żadnych prac wykończeniowych w środku pomieszczeń. Dodatkowo opis przedmiotu zamówienia oraz przedmiar (pomocniczy) nie uwzględnia tego zakresu.



d) Odpowiedź 34.6 – o jakie ogrodzenie chodzi oraz elementy małej architektury – brak w dokumentacji na ten temat informacji.

Odpowiedź 1 :

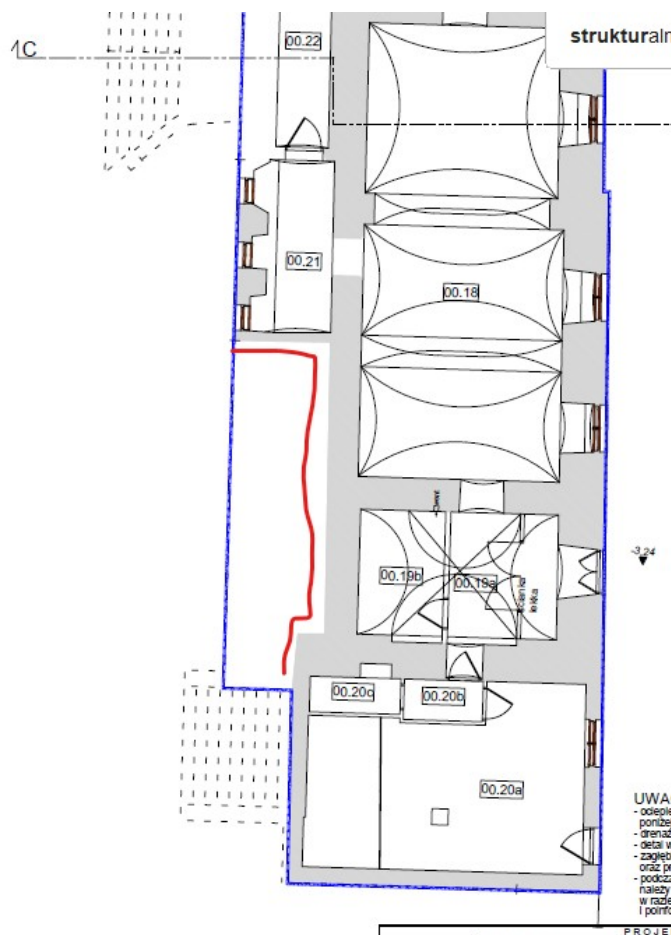
a) Zgodnie z projektem należy wykonać. W odpowiedzi z dnia 14.12.2024r. na pytanie 35, wskazane jest, które ściany wewnętrzne należy izolować i w jaki sposób – iniekcja strukturalna, którą traktuje się jako izolację PIONOWĄ ścian WEWNĘTRZNYCH.

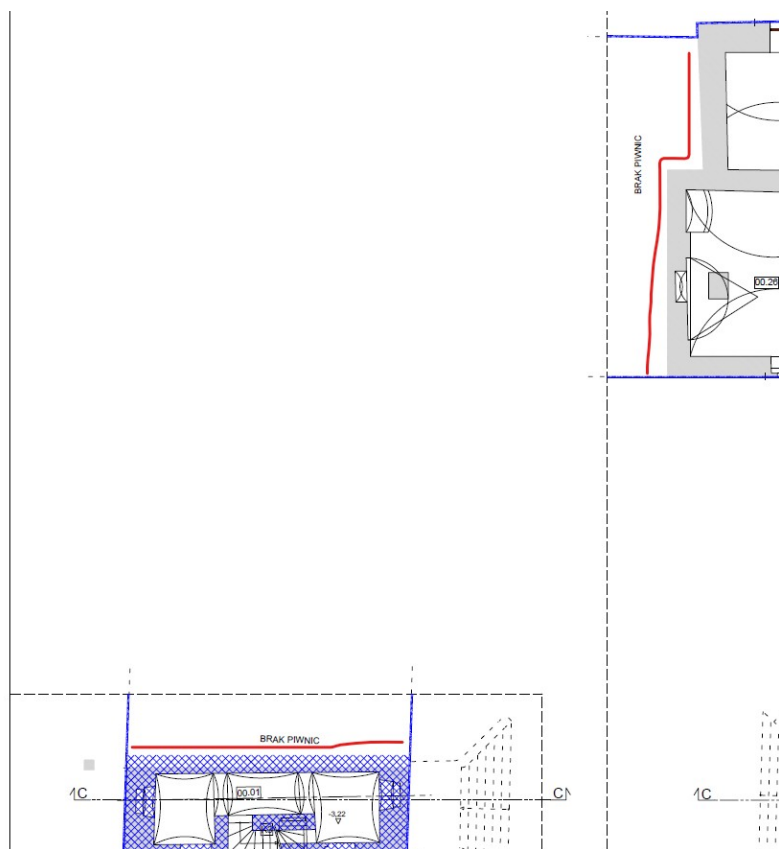
Pytanie 35 z dnia 14.12.2024r.

Czy iniekcję strukturalną w układzie rastrowym należy wykonać we wszystkich pomieszczeniach piwnicznych tj. część wschodnia i część zachodnia?

Odpowiedź :

Należy wykonać dla ścian poniżej gruntu za którymi nie ma podpiwniczenia (zasypane, brak piwnic)





- b)** Zamawiający informuje, że wykonanie izolacji na chudym betonie pozostaje w zakresie etapu I. Izolację taką należy zabezpieczyć od góry przed zniszczeniem mechanicznym do czasu realizacji kolejnego etapu. Wprowadzone zmiany zostały uwzględnione w *Przedmiarze robót*, który zostanie w nowej treści dołączony do SWZ -zał. nr 3.
- c)** Zamawiający informuje, że wykonanie tynków wewnętrznych nie jest w zakresie etapu I.
- d)** Należy odtworzyć ogrodzenia oraz elementy małej architektury, które będą w kolizji z prowadzonymi sieciami/przyłączami.

Pytanie: 2

Według opisu zamówienia oraz odpowiedzi nr. 7 – Etap I dotyczy tylko wykonania iniekcji ścian piwnic skrzydła wschodniego (od strony stawu). Dlatego prosimy o informacje jak mamy rozumieć odpowiedź nr. 35, gdzie odpowiedź dotyczy części zachodniej, której ten etap nie obejmuje. W tej części należy wykonać izolację ale od zewnątrz w tym etapie.

Odpowiedź 2 :

Zgodnie z projektem należy wykonać. Jak było już wspomniane wyżej, odpowiedź na pytanie 35 dotyczy wykonania izolacji PIONOWEJ ścian wewnętrznych, do których nie ma możliwości dostać się od strony zewnętrznej. Pytanie nr 7 przywołane powyżej tyczy się izolacji POZIOMEJ.

Należy jeszcze pamiętać o realizacji izolacji dookólnej całego budynku z zewnątrz wg projektu.

Powyższe odpowiedzi są wiążące dla wszystkich Wykonawców.

Sprawę prowadzi: Referat Zamówień Publicznych, tel. (33) 842-99-52